

# INDICAZIONI PER LE TINTEGGIATURE NEL CENTRO STORICO DI SOVERATO MARINA



I colori più ricorrenti in alcuni edifici del centro storico

## colori per i fondi



## colori per modanature e decori



## smalti per ferri



- intonaco del fondo colore del laterizio  
- zoccolatura, cornicioni, cornici e ordini arch.:  
colore della pietra grigia

## Modelli cromatici proposti



- intonaco del fondo colore bianco calce  
- zoccolatura, cornicioni, cornici e ordini arch.:  
colore della pietra grigia



# INDICAZIONI PER LE TINTEGGIATURE NELLA ZONA T1-A: zona a mare della città

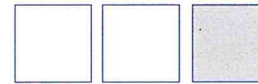


colori per i fondi



RAL 9016 RAL 1013 RAL 5012

colori per aggetti e rientranze



RAL 9010 RAL 9003 RAL 7047

smalti per ferri



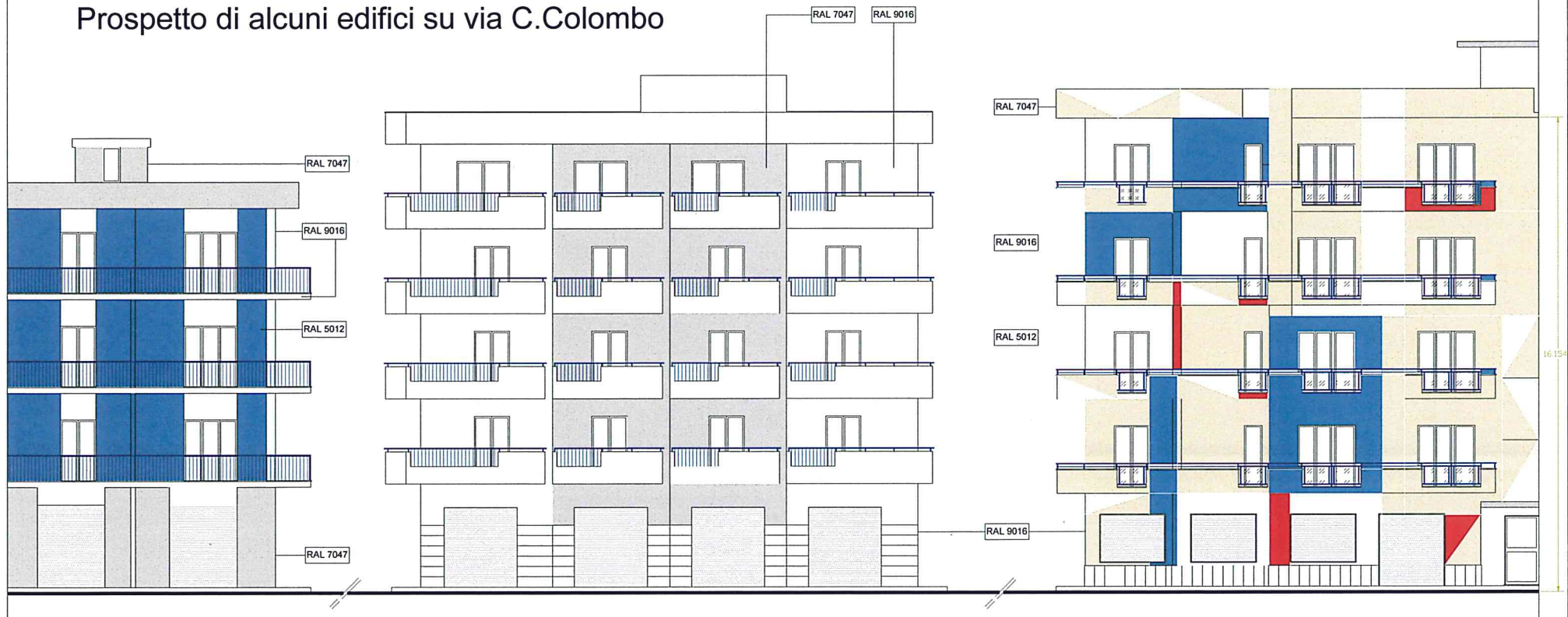
RAL 5005

colori per decorazioni marine



RAL 2005 RAL 6019 RAL 6019

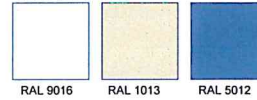
## Prospetto di alcuni edifici su via C.Colombo



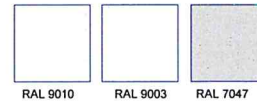
# INDICAZIONI PER LE TINTEGGIATURE NELLA ZONA T1-A: zona a mare della città



colori per i fondi



colori per aggetti e rientranze



smalti per ferri



colori per decorazioni marine



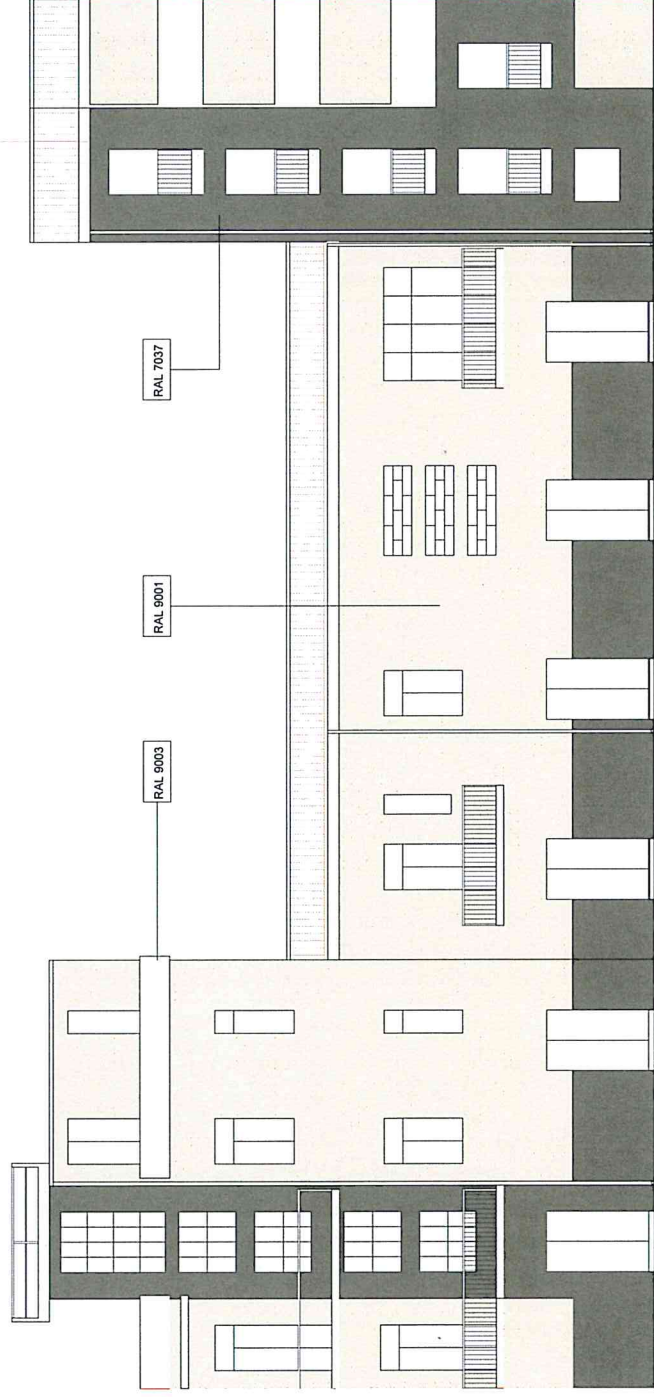
## Prospetto di alcuni edifici su via C.Colombo



## INDICAZIONI PER IL COLORE NELLA ZONA T2

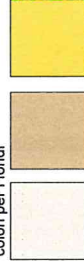
Tipologie presenti:

Isolato costituito da case basse in aderenza con edifici a 5 piani  
case singole



Via Dalmazia, fronte affacciante sulla piazza adibita a parcheggio

colori per i fondi



colori per aggetti e rientranze



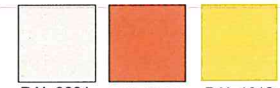
smalti per ferri



# INDICAZIONI PER IL COLORE NEGLI ISOLATI DA RIQUALIFICARE-ZONA T2



colori per i fondi



RAL 9001 RAL 2003 RAL 1018

colori per aggetti e rientranze



RAL 9010 RAL 7037 RAL 1015



RAL 5008

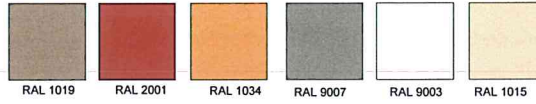
esempio di un isolato da riqualificare tra via Galliano e Via G. Bruno



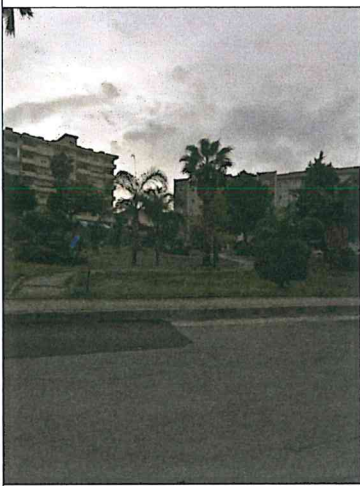
# INDICAZIONI PER LE TINTEGGIATURE NELLA ZONA T3

## Ipotesi di riqualificazione di un isolato

colori



smalti per ferri



Vista del comprensorio tra Via Italia e Via della Repubblica



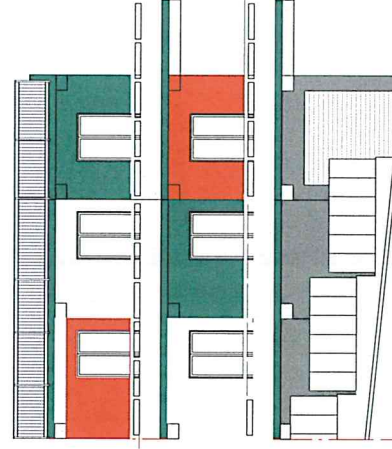
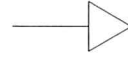
## INDICAZIONI PER IL COLORE NELLA ZONA T4



Punti da rivalutare al quartiere Panoramica



Residenze al quartiere Panoramica



angolo Via Riso Via Berto, quartiere Panoramica



### ABACO DEI COLORI

colori per i fondi



RAL 9001



RAL 6033



RAL 2008



RAL 1019



RAL 9003



RAL 7001

smalti per ferri



RAL 5008



RAL 9010

### Sono suggeriti i rivestimenti in pietra e le decorazioni in pietra:

- sugli elementi architettonici sporgenti;
- su basamenti, cantonali;
- sulle pareti perimetrali ai vani scala;



scorci del quartiere Cuturella con le diverse tipologie abitative